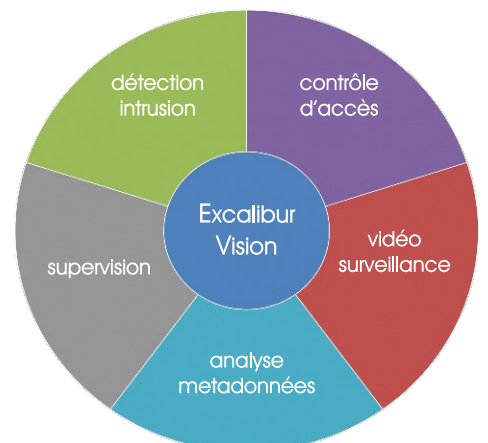


Gestion globale de sécurité



la sécurité
par
la fiabilité



Qu'est-ce ?

Une solution complète pour gérer et orchestrer tous les éléments qui contribuent à la sécurité d'un site.

C'est à dire :

- Le contrôle d'accès (qui entre, sort, où et quand ?)
- Le contrôle des accès (détection des intrusions, mise en sécurité du site)
- La vidéo surveillance et ses corollaires
 - Prise de vue
 - Enregistrement
 - Analyse d'images
- La supervision temps réel du système Excaliburvision ou des systèmes tiers
- La gestion des crises
- L'aide au gardiennage
- L'aide à l'analyse post alerte

Pour qui ?

ExcaliburVision est adapté à la sécurisation :

- Des sites sensibles d'un point de vue sûreté stratégique (armement, Otan, ANSSI, aéronautique...)
- Des sites sensibles d'un point de vue environnemental (pétrochimie, Sévésos...)
- Des sites de grandes tailles (universités, hôpitaux, grandes administrations...)
- Des sièges de grandes entreprises (multi-sites, décalage horaires...)
- Des sites à forte affluence et à locaux complexes (aéroports, ports, malls...)
- Des sites requérant une fiabilité absolue (Base militaires...)

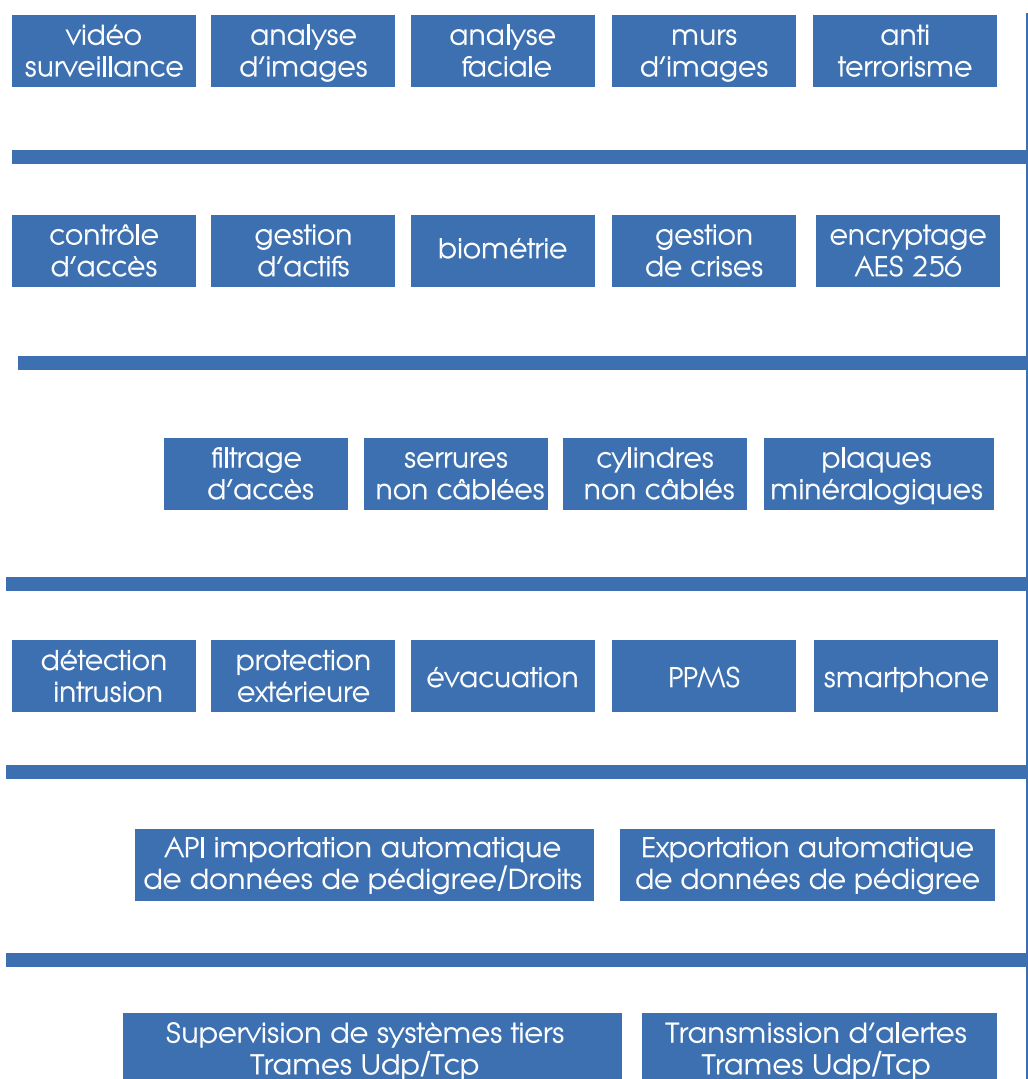


Pourquoi ?

Parce que votre sécurité exige aujourd'hui l'intégration des différentes technologies de surveillance et de contrôle.

Une gestion de sécurité composée de maillons indépendants est totalement obsolète. Par exemple, la vidéo surveillance doit être une fonction du système et non un système à part.

D'autre part, l'intégration de systèmes émanant de constructeurs différents est toujours possible mais est souvent problématique et source de délais et de sur-coûts.



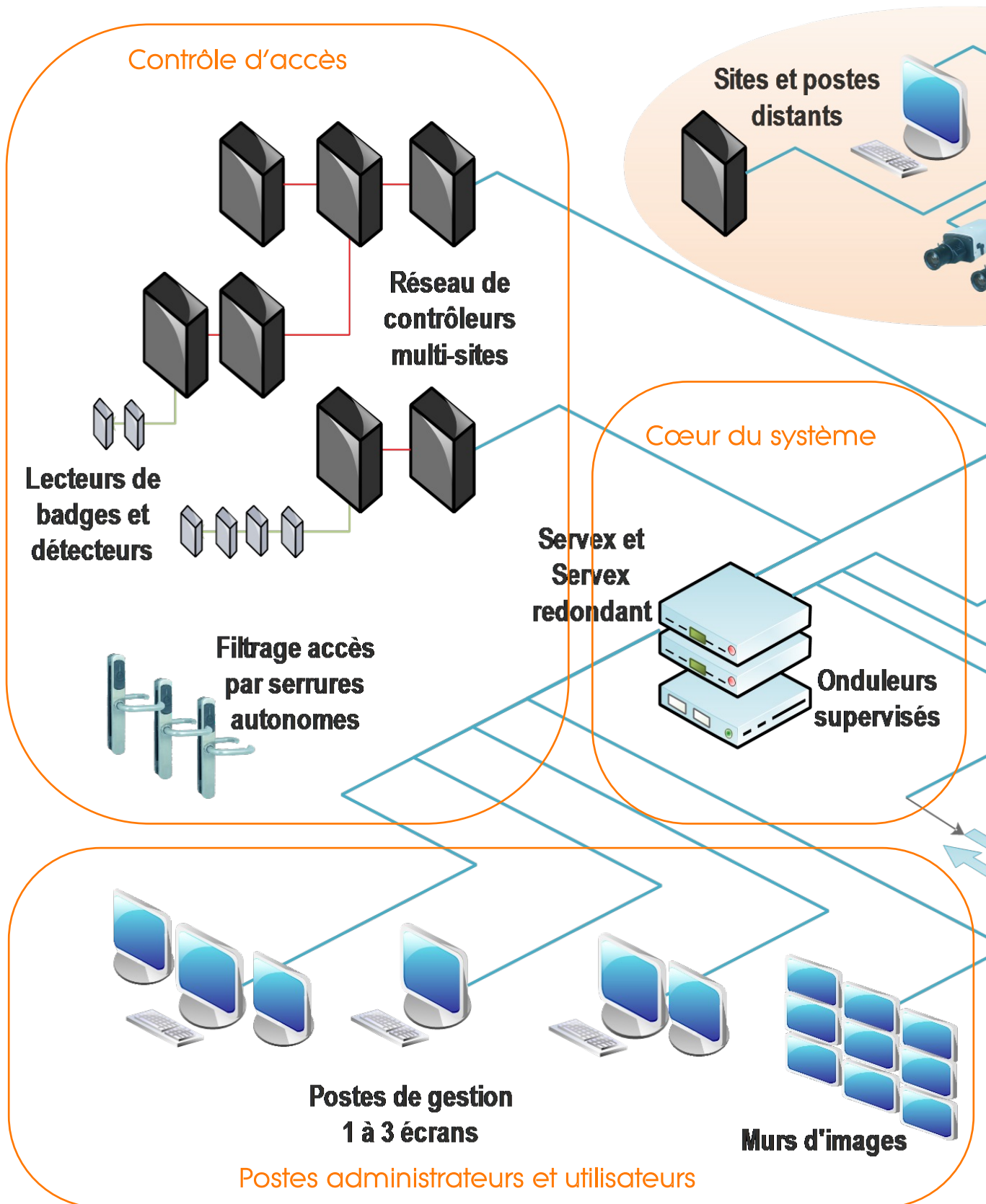
Comment ?

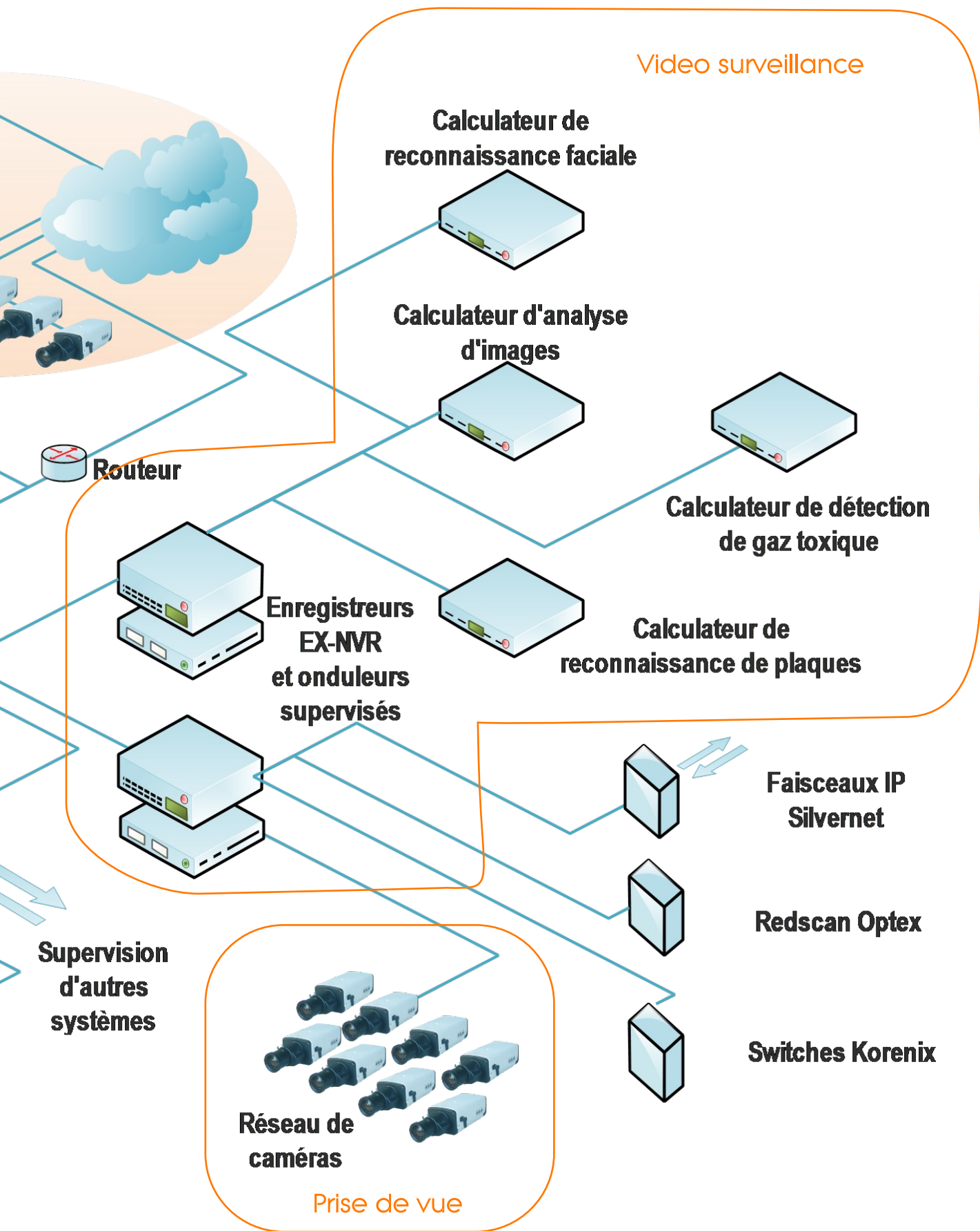
- En proposant des composants puissants et extrêmement fiables (10 ans de garantie sur les contrôleurs).
- En sur-dimensionnant systématiquement les équipements, la puissance est aussi gage de fiabilité.
- En appliquant une politique de licence très simple et jamais basée sur le nombre d'équipement mais sur les fonctionnalités.
- En étant un fabricant présent dans le monde entier et donc riche des expériences les plus diverses.



Modulaire ?

La Vidéo surveillance, l'anti-intrusion ou le contrôle d'accès constituent des modules utilisables de façon indépendante ou intégrée





Access Subsystem : Un système ouvert et quasi sans limite

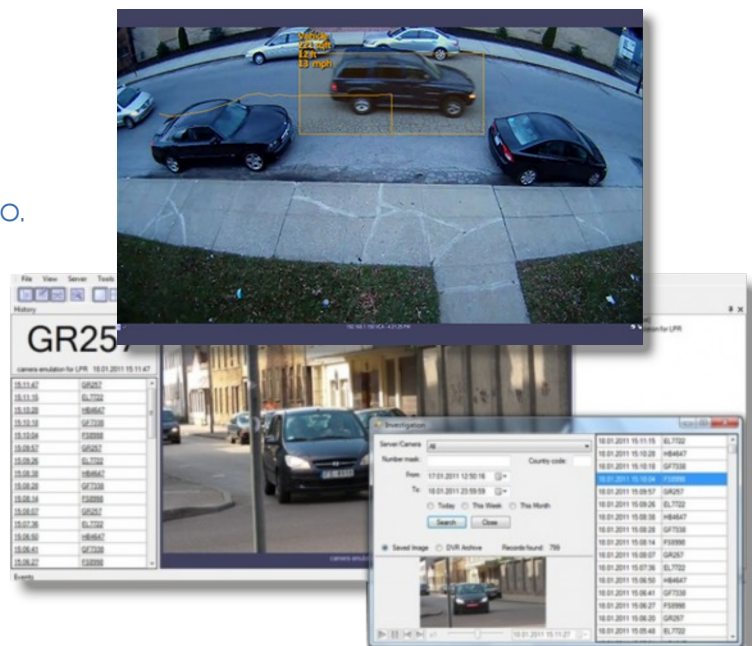
- Le contrôle d'accès et la détection intrusion sont à l'origine d'ExcaliburVision (plus de 30 ans).
- Les logiciels et équipements de contrôle d'accès fonctionnent parfaitement de façon indépendante. Ils peuvent être liés au Vidéo Subsystem mais il n'y a pas d'obligation.
- Toutes les technologies d'identification sont supportées : Badges, biométrie, plaques minéralogiques, smartphones...
- Toutes les technologies de badges de proximité sont supportées : Desfire, Mifare, HID, EM...
- Tous les grands fabricants de lecteurs de badges sont supportés : HID, Idesco, Stid, Allegion, Farpointe...
- Toutes les fonctions d'un contrôle d'accès et d'une gestion intrusion sont supportées.

Vidéo Subsystem : Universel et modulaire

- Les logiciels et équipement de vidéo-surveillance fonctionnent parfaitement de façon indépendante. Ils peuvent être liés à l'Access Subsystem mais il n'y a pas d'obligation.
- Deux niveaux de fonctionnalités : EVO-S ou EVO-Global
- Toutes les résolutions actuellement en vigueur sont supportées : De 1 à 40 Megapixels
- Tous les grands fabricants de caméras IP sont supportés : Axis, Panasonic, Acti, Hik...
- Toutes les fonctions analytiques complémentaires de la vidéo surveillance sont supportées : Décodage de plaques, reconnaissance de visages, Intrusion, comptage, fraude, piétons...

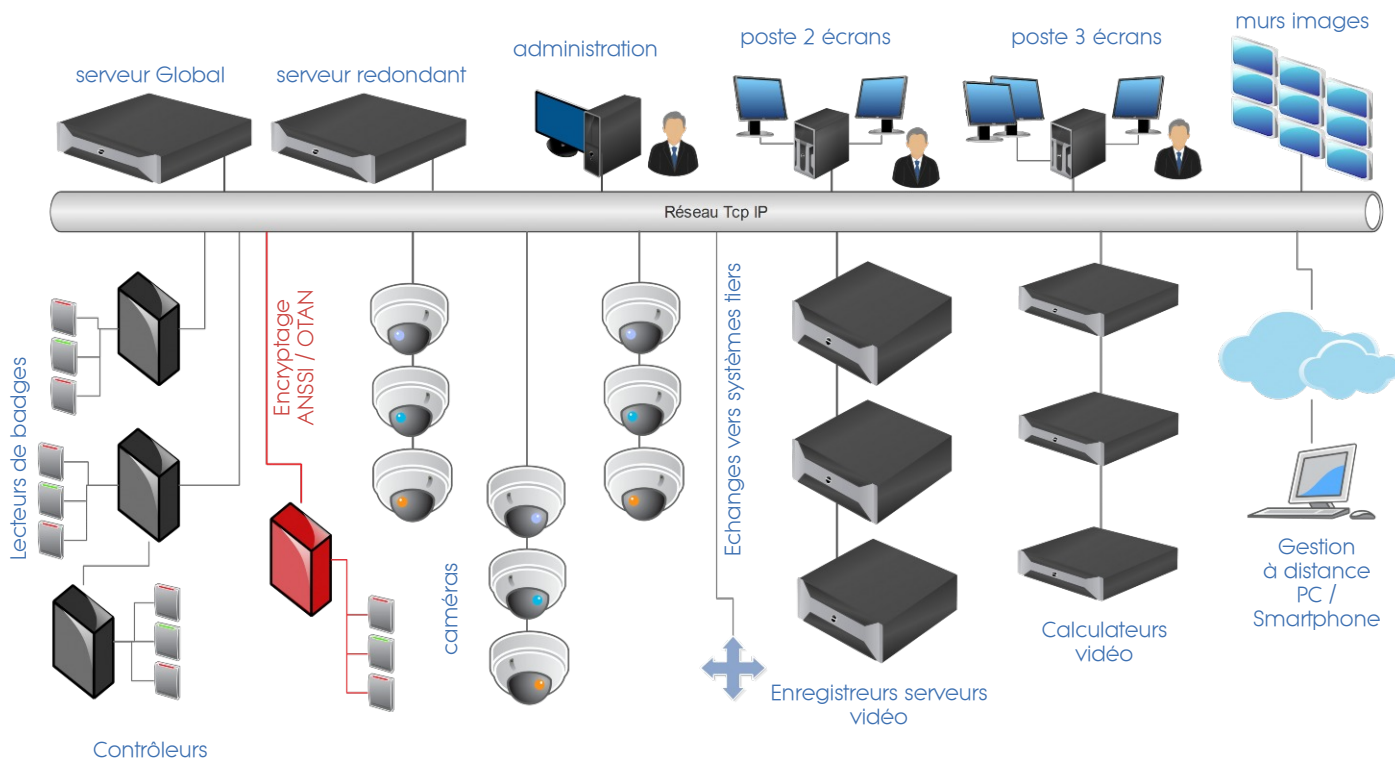
- Gestion des comportements anormaux.
- Vidéo analytics.
- Anti-intrusion par l'analyse vidéo.

- Gestion des plaques minéralogiques (une plaque = un badge)
- Recherche post-accidents



Architecture Full IP

Contrôleurs sur IP, caméras IP, détecteurs, sur IP, micros, serveurs vidéo et calculateurs audio/vidéo entièrement en communication IP.



Politique de licence claire et très compétitive

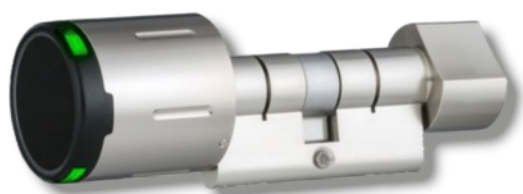
En dehors des calculateurs vidéo et des serveurs vidéo EVO, il n'y a pas de licence quantitative et il n'y a pas de licence sur les postes clients. Les licences sont dédiées aux fonctionnalités, pas à la taille du système.

serveur principal		Licence illimitée	station de travail gestion	
Serveur redondant hot swap		Licence illimitée	pas de licence	
serveur vidéo 1		Licence globale	station de travail premier poste de garde	
serveur vidéo X		ou	pas de licence	
Calculateur vidéo (par exemple : reconnaissance de plaques)		Licence au serveur	station de travail second poste de garde	
		Licence par voie	pas de licence	

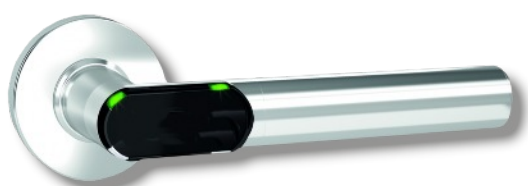


Filter Subsystem : Le filtrage d'accès

- Tous les accès n'ont pas besoin du niveau de sécurité absolu apporté par les contrôleurs câblés ExcaliburVision
- Les accès secondaires peuvent être contrôlés via des cylindres ou serrures autonomes.
- Les modes On-line par liaison radio numérique et Off-line avec « passeport dans le badge » sont supportés
- Seuls les badges Desfire sont supportés
- La mécanique est basée sur les technologies UZ, Abloy ou ISeo
- La filtration est gérée par des contrôleurs différents afin de laisser étanche la sécurité du système principal.
- La diffusion des informations est réalisée par des modules radio ou par des lecteurs hot-Spot
- Attention : L'ensemble des fonctions de haute sécurité ne peut être mis en place sur le filtrage d'accès (nous consulter)
- La portée des point d'accès radio est extrêmement variable en fonction de l'environnement (nous consulter)



Cylindre contrôlé Seso-Lock



Rosace contrôlée Evo-Lock



Serrure contrôlée Fit-Lock

SERVEX Global Access Manager



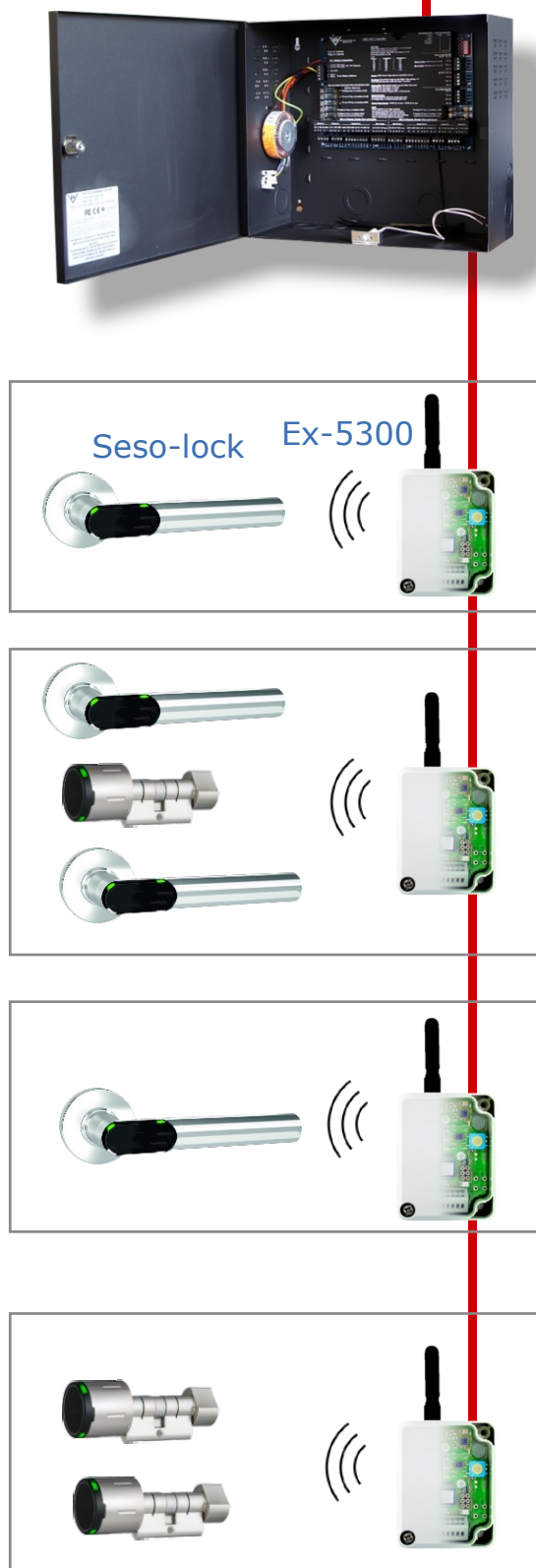
Access Subsystem

Contrôleurs Ex-1040



Filter Subsystem

Contrôleurs Ex-Alpha

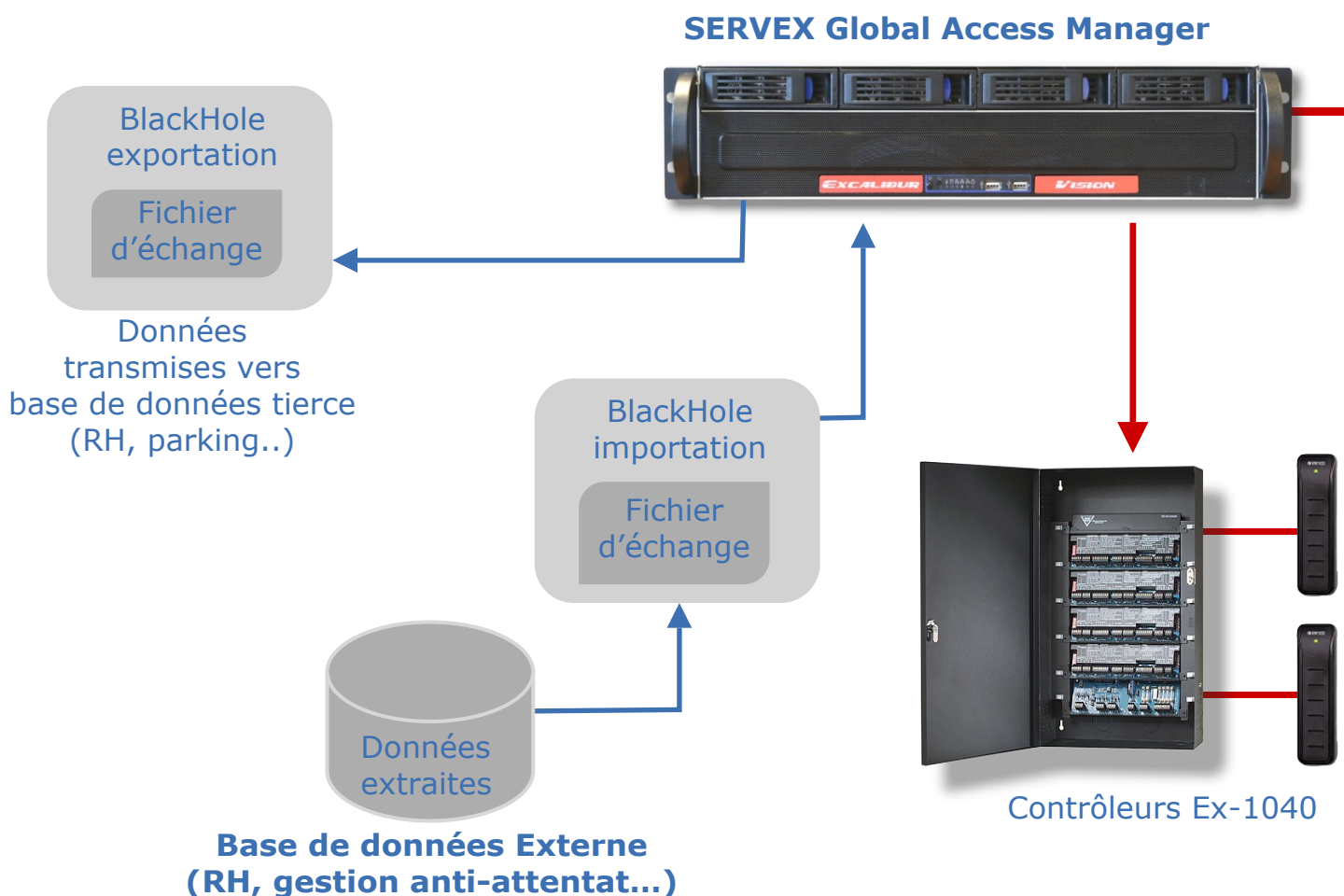


API ExcaliburVision : L'import des pédigrees

Excaliburvision possède nativement une puissante API d'importation.

- Toutes les informations de pedigree et de droits peuvent être importées de façon totalement automatique depuis une source de données externe.
- Toutes les informations nominatives ou les informations auxiliaires (certifications, numéro de plaque d'immatriculation, photos) peuvent être importées.
- Toutes les informations de droits, dates de validité, anti-passback, visiteurs peuvent être importées.
- L'importation se fait par échange de fichiers (Blackhole), par ftp ou par partage.
- L'importation directe dans la base de données est interdite pour d'évidentes raisons de sécurité.
- L'importation se fait à une cadence réglable depuis le serveur Global Access Manager
- L'encryptage AES 256 est supporté pendant les phases d'importation
- Les importations sont « traçées » dans la base de données globale

L'importation est soumise dans la licence de base, sans limite fonctionnelle.



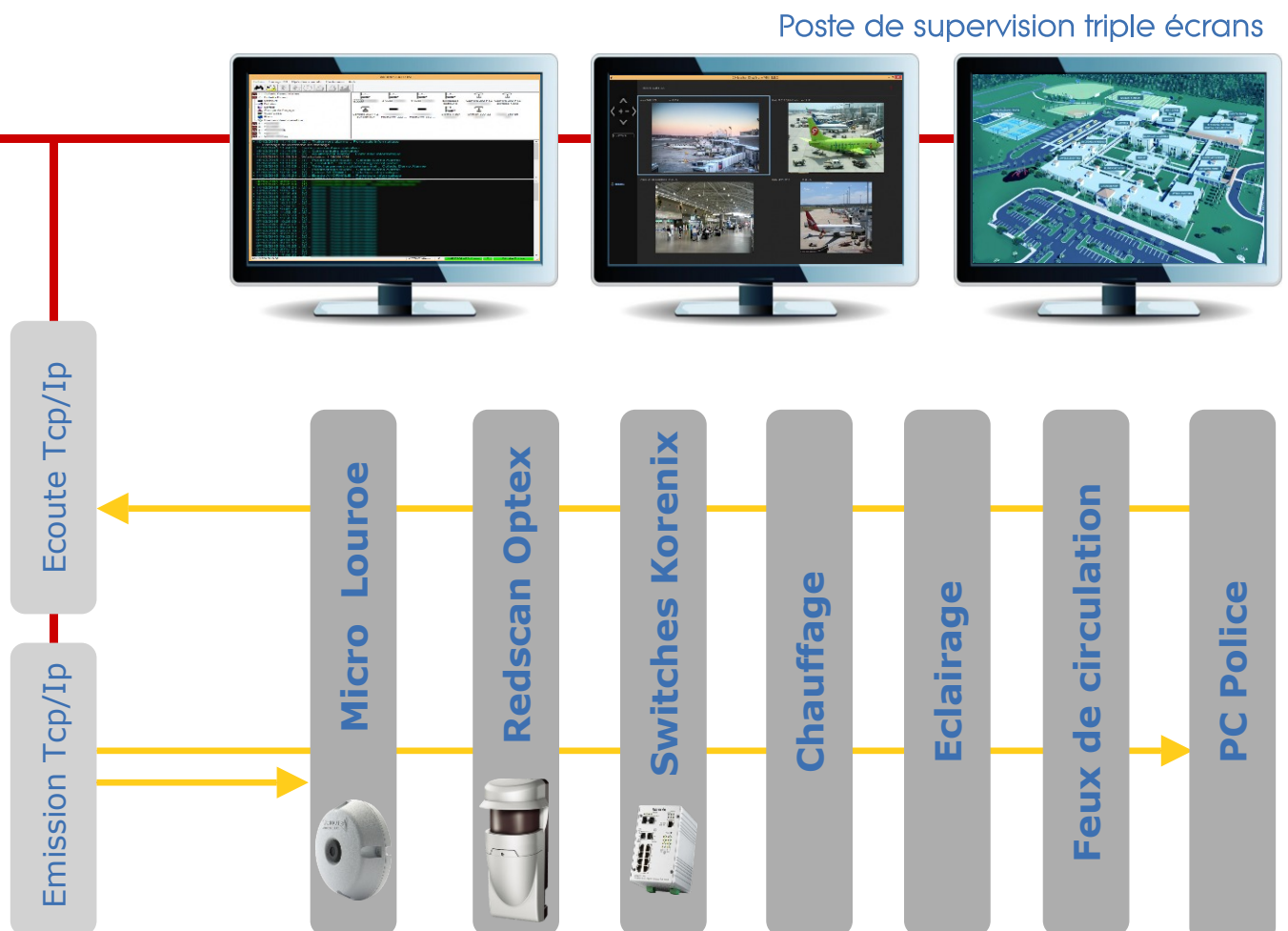
La supervision : Excaliburvision devient chef d'orchestre

ExcaliburVision possède nativement une puissante supervision de son propre système...Les contrôleurs, caméras, serveurs vidéo, disques durs sont supervisés.

Mais, en complément :

- Les alarmes vidéo (détections thermiques par exemple) sont nativement supervisées
- Par l'option Ex-Supervision Excaliburvision peut aussi superviser les alarmes de systèmes tiers. La remontée d'informations d'alarmes vers ExcaliburVision se fait par réception de trames Tcp ou Udp. Plusieurs milliers de points externes peuvent être supervisés sans problème.
- Par bibliothèques optionnelles, ExcaliburVision reçoit déjà les informations d'alarme ou autre de nombreux périphériques tiers, comme les microphones audio-numériques Louroe, les calculateurs audio anti-terroristes Krik, les détecteurs laser Optex Redscan, les switches intelligents Korenix ou les modules Ip Advantec et Moxa.
- Cette même option permet de transmettre des ordres à des systèmes tiers. Par exemple des alarmes peuvent être transmises ou des télécommandes peuvent aussi actionner des éléments externes (Lumière, évacuation, chauffage...)

Les données de pedigree peuvent aussi être transmises, par échange de fichiers vers des systèmes tiers (Pointages horaires par exemple)



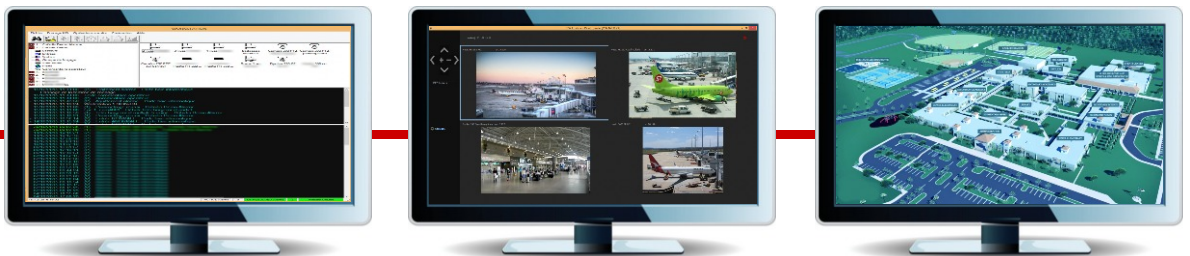


serveur global access manager
et serveurs vidéo

4 logiciels « clients » sont
disponibles

Ils sont installables sans coût de
licence au choix sur chaque poste
client :

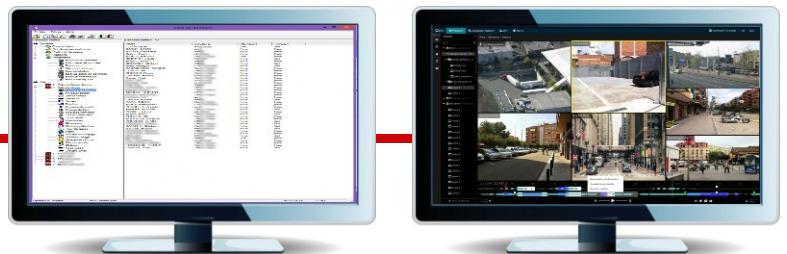
- administration générale du système global
- administration uniquement de la vidéo-surveillance
- supervision simple
- supervision avec vidéo-surveillance



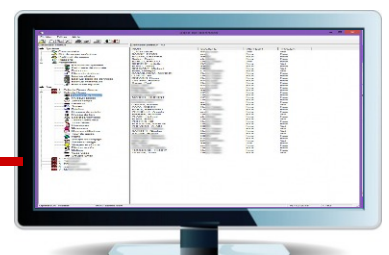
Poste triple écrans (poste de garde supervision + vidéo-surveillance + plans)



Poste double écrans (poste de garde supervision + vidéo-surveillance)



Poste double écrans (administration technique)



Poste simple écran (poste d'administration de droits)



Les logiciels :

Gérez votre système ExcaliburVision en utilisant des appliances pré-construites et pré-configurées ou en utilisant les logiciels seuls sur vos propres machines.

Ex-Win Global Access Manager

Logiciel de contrôle d'accès et d'alarme technique et intrusion, sous Windows, multi-langue, Paramétrage du système convivial et performant. Logiciel complet, multi-sites, multi-postes, multi-badges, gestion et supervision. Gestion des plans, des rondes, des impressions de badges, des alarmes et partitions. Il inclut le logiciel serveurs et les 990 accès de postes clients.



Ex-Win-Sql Global Access Manager

Version SQL strictement identique en fonctionnalités sauf possibilité d'option hot-swap et reconnaissance de plaques minéralogiques.



Ex-Video-Manager

Option logicielle pour implémentation des fonctions de supervision vidéo. Incrustation vidéo, relecture synchronisée, émission d'alarme vers les stockeurs IP Excalibur-Recorder. Pas de limitation du nombre de caméras et d'information d'alarme. Nous consulter pour mise en place sur système existants.



Ex-Video-Supervisor

Option logicielle pour implémentation des fonctions de supervision vidéo avancées. Remontée des informations et alarmes vidéo des enregistreurs Excalibur-Recorder vers le serveur global.

Pas de limite dans le nombre d'alarmes vidéo (Analyse d'image, vidéo-sensor, alerte disque...). Ouvre aussi les fonctions de supervision de systèmes tiers.



Ex-Superviser

Option logicielle pour implémentation des fonctions de supervision de systèmes tiers. Plusieurs milliers d'informations d'alarmes différentes peuvent être gérées. La supervision est bi-directionnelle. Elle peut aussi commander des systèmes tiers (trames Tcp/udp)



Ex-HotSwap

Option logicielle pour fonction HOT-SWAP. Cette fonction permet d'avoir une redondance instantannée et à chaud entre deux serveurs Excalibur-SQL. (Ne fonctionne pas sur la version standard d'ExcaliburVision)



Ex-Video : Global ou S

Gamme de logiciels de vidéo sur IP, architecture en pur Client/Serveur. Gère le H265, H264, MJpeg, Jpeg, Mpeg4, Onvif et RTSP. résolution maximum 40 megapixel, Multi-protocoles (Plus de 120 fabricants et plus de 4200 modèles de caméras IP supportés). Enregistrement en qualité native et re-service en flux re-compressé. Technologie **Luxriot**, Sans limite de voies d'enregistrement et sans limite de connexions client. En version **Global** Seule la puissance physique des serveurs limitera les possibilités. Nous consulter pour choix de version et configuration de machine.



EX-Filter-Global (Filtrage d'accès)

Intégration vers Serrures et cylindres intelligents sans câblage, Off-line ou On-line Gestion de cylindres, Rosaces, serrures complètes, verous ou cadenas.



Les coffrets de gestion :

Les contrôleurs ExcaliburVision constituent la clef de la fiabilité globale du système. Leur qualité de fabrication extrême est incontestée depuis plus de 25 ans.

Ex-1048-Pkg

Coffret de gestion équipé pour 8 lecteurs, 16 sorties, 32 entrées, 80 000 badges, 110 000 événements, 250 protocoles de lecteurs de badges. Amplificateur-Régénérateur de bus incorporé. Livré avec 1 coffret double-alimentation (PDM) séparé d'alimentation 3 A + 15/30 A. Extensible à 10 lecteurs.

Existe en version IP : **Ex-1048-Pkg-IP**



Ex-1040-Pkg

Coffret de gestion modulaire équipable de cartes modulaires "contrôle d'accès" ou "entrées alarmes" ou "sorties télécommandes". Amplificateur-Régénérateur de bus incorporé. Livré avec 1 coffret double-alimentation (PDM) séparé d'alimentation 3 A + 15/30 A. Extensible à 5 cartes.

Existe en IP : Ex-1040-Pkg-IP



Ex-1042

Carte d'extension gestion de 2 lecteurs pour coffret EX 1042/43/44/48. Capacité 80 000 badges, 110 000 événements, 250 protocoles de lecteurs de badges.



Ex-1044

Carte d'extension 32 entrées et 4 sorties pour coffret série 1040. Les entrées sont en double équilibrages.



Ex-1043

Carte extension 16 sorties et 2 entrées pour coffret série 1040.



Ex-1022

Coffret simple équipé pour 2 lecteurs, 8 entrées, 4 sorties relais. Capacité 40 000 badges, 110 000 événements, 172 protocoles de lecteurs de badges. Amplificateur-Régénérateur de bus incorporé. Chargeur 2 A incorporé.

Existe en IP : Ex-1022-IP



Ex-1035

Eclateur de bus 4 voies. Chacune des 4 branches est régénérée et peut être longue de 1200 m.



Ex-Modem

Modem RTC pour accès à des sites distants non équipés de liaison IP et n'utilisant pas de vidéo-surveillance.



Les serveurs et appliances :

Gérez votre système ExcaliburVision en utilisant des serveurs et appliances pré-construites et pré-configurées ou en utilisant les logiciels seuls sur vos propres machines.

SERVEX Global Access Manager

Serveur pré-configuré sous Windows10-Pro disque SSD, logiciel Global Access Manager pré-chargé et configuré pour des performances optimales. Système de backup intégré. Serveur FTP incorporé pour échange d'information et téléchargement des postes clients ExcaliburVision depuis le Servex. Pc industriel en coffret rackable 19", plug and play. Livré sans écran.



EX-NVR-EVO-24/48/72/96

Enregistreur Vidéo ExcaliburVision, full IP, 16 à 96 voies à 60 ips, Disque système SSD pour démarrage ultra-rapide, Aire de stockage stockage 192 to ou par NAS. Double accès réseau. Supervision totale par ExcaliburVision y compris alertes vidéo et surveillance disques. Livré sans écran.



EX-NVR-Enterprise (Gamme Classic)

Enregistreur Vidéo ExcaliburVision, full IP, plus de 3000 images par seconde. Disque système SSD pour démarrage ultra-rapide, stockage 8 To extensible à 64 To (ou par NAS). Double accès réseau. L'enregistreur n'a pas de limite logicielle quant au nombre de flux vidéo enregistrés. Seul la puissance du processeur, du réseau et de la résolution des images enregistrées limitera le nombre de flux. Supervision totale par ExcaliburVision y compris alertes vidéo et surveillance disques. Livré sans écran.



EX-NVR-EVO-Global avec Fail Over (Gamme EVO)

Enregistreur Vidéo ExcaliburVision, full IP, 10 GigaPixels par seconde. Disque système SSD pour démarrage ultra-rapide, stockage extensible à 192 To (ou par NAS). Double accès réseau. L'enregistreur intègre tous les logiciels nécessaires à son fonctionnement, mais pas de licences. Les licences seront attribuées par le Serveur Global Access Manager. Seul le nombre de licences "caméra" attribué, la puissance du processeur, du réseau et de la résolution des images enregistrées limitera le nombre de flux. Supervision totale par ExcaliburVision y compris alertes vidéo et surveillance disques. Livré sans écran.



EX-VCA-8

Calculateur d'analyse d'images ExcaliburVision 8 Voies. Assure les fonctions de comptage, vidéo sensor 3D, filtre de forme, apparition/disparition, filtre de vitesses et de directions. Toutes les alarmes VCA sont remontées vers la supervision ExcaliburVision. Assure le stockage local des images analysées pendant au moins 72 heures. Livré sans écran.



EX-VCA-16

Calculateur d'analyse d'images ExcaliburVision 16 Voies. Assure les fonctions de comptage, vidéo sensor 3D, filtre de forme, apparition/disparition, filtre de vitesses et de directions. Toutes les alarmes VCA sont remontées vers la supervision ExcaliburVision. Assure le stockage local des images analysées pendant au moins 72 heures. Livré sans écran.



EX-LPR-2

Calculateur-enregistreur décodeur de plaques minéralogiques 2 voies, multi-protocoles. Supporte le décodage de flux jusqu'à 2 Mpx. Supporte 60 marques de caméras IP. Le calculateur incorpore une fonction d'enregistrement avec conservation de quelques jours des vidéo analysées. Fonctionne en mode urbain (décodage à la volée) ou en contrôle d'accès (avec ou sans ExcaliburVision suivant fonctions demandées). Stockage local des numéros minéralogiques ou dans une base de données distante.



EX-LPR-16

Calculateur-enregistreur décodeur de plaques minéralogiques 16 voies, multi-protocoles. Supporte le décodage de flux jusqu'à 2 Mpx. Supporte 60 marques de caméras IP. Le calculateur incorpore une fonction d'enregistrement avec conservation de quelques jours des vidéo analysées. Fonctionne en mode urbain (décodage à la volée) ou en contrôle d'accès (avec ou sans ExcaliburVision suivant fonctions demandées).



EX-FACING-ACCESS

Calculateur de reconnaissance faciale ExcaliburVision 2 Voies. Assure les fonctions de contrôle d'accès par reconnaissance de visages. Toutes les informations d'accès sont remontées vers la supervision ExcaliburVision. Le calculateur assure aussi le stockage local des images analysées pendant au moins 72 heures. Livré sans écran.



EX-FACING-GRABBING

Calculateur de reconnaissance faciale ExcaliburVision 10 Voies. Assure les fonctions de "grabbing" par reconnaissance de visages. Toutes les informations d'alarme sur détection de personnes interdites sont remontées vers la supervision ExcaliburVision. Le calculateur peut stocker plusieurs millions de visages et peut mémoriser jusqu'à 40000 visages provoquant une alarme. Le calculateur assure aussi le stockage local des images analysées pendant au moins 72 heures. Nous consulter pour mise en œuvre. Livré sans écran.



Les services :

- Études de faisabilité
- Formations utilisateurs
- Formations administrateurs
- Formations installateurs
- Formations chargés d'affaires
- Aide à la mise en service
- Contrat **IQ** de qualité industrielle
- Développements spéciaux



Chiffres

Gestion d'accès et de l'intrusion

Coeur du système très haute sécurité

Logiciel monolithique, toutes fonctions incluses en licence de base, sauf vidéo-surveillance, supervision et redondance temps réel
Pas de licence "poste de travail"
32 000 sites ou groupes (Les sites peuvent être des bus locaux ou distants)
1 280 lecteurs par site
2048 points d'alarmes intrusion ou technique par site
10 bus par site
1 adresse IP par bus/site ou par coffret
40 000 badges par site,
32 000 zones de temps
32 000 entrées alarmes, 32 000 sorties
99 «champs utilisateurs» définissables dans la base de données
32 000 opérateurs avec 32 000 profils
32 000 plans dynamiques (Avec importation directe de 16 formats graphiques (y compris Autocad)
750 modèles de lecteurs de badges supportés en version de base
32 000 Messages sur événements (totalement personnalisables)
990 stations de travail (triple : gestion, supervision, vidéo)
Gestion des tours de ronde (Lieu de pointage, timing et sens)
Édition du rapport "qui est là"
Gestion de backup et restauration incorporée au logiciel (y compris par backup réseau)
Création graphique des badges (drivers des principales imprimantes à badges du marché)
Vérification d'identité par pop-up de la photo d'identité du porteur de badge

Filtrage d'accès complémentaire

Aucun câblage
Technologie « Passeport dans le badge »
Compatible Desfire
200 serrures ou cylindres par site
Serrures et cylindres avec mode normal ou Office
Serrures et cylindres avec déverrouillages automatiques horaires
Hot-spots pour validation des droits et collecte des historiques

Gestion de la vidéo surveillance

Jusqu'à 2048 caméras par site
Compatible ONVIF et PSIA
Jusqu'à 40 megapixels
Compatible avec plus de 4200 modèles de caméras IP
Gestion des flux RTSP
Support du multicast
Pas de licence pour postes clients
Enregistrement du son et communication audio bi-directionnelle
Digital Watermarking
Gestion de pupitre PTZ (USB)
Serveurs vidéo prêts à l'emploi ou sous forme de licence logicielle
Reconnaissance automatique de plaques minéralogiques (Option)
Analyse d'images (option)
Analyse comportementale (option)
Reconnaissance de visages (option)
Gestion de caméras panoramiques (180 et 360°)
Accès Web par HTML-5 (compatible Iphone et Android)
Surveillance du hardware (disques durs, alimentation)

Gestion d'applications externes

Jusqu'à 70 systèmes externes supervisés (incendie, GTC, pompage...)
Jusqu'à 1024 points supervisés par système
Supervision via IP ou ports séries



Références

grandes
administrations



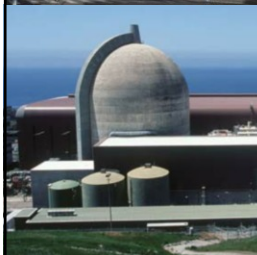
sites
dangereux



hôtellerie
de luxe



sites
nucléaires



universités



sites
pétrochimiques



environnement
agressif



ITER France
 ITER Organisation
 Base aérienne Nîmes garons
 CRAM/Carsat France
 Thales Radar Division
 Ineo Défense
 L'Oreal USA
 Ericsson Corporation
 Mirion technologies
 Daher industrie
 Daher Transport Militaire
 BOA (West Africa government Bank)
 AREA (East and Alps French motorways)
 France Television
 Arkema (Seveso grade industry location)
 Aeroport international Ouagadougou
 TOTAL (Grenoble Computing center)
 IRSN Cadarache (Nuclear security regulation)
 Eurocoptère NH-90 Division
 Burkina Fasso Republic Presidence
 Arpege Defense (Military industry)
 CEA Cadarache France (National Nuclear research Center)
 King Fisher Castorama France
 University of Nice (France)
 University of Arkansas (USA)
 CAF (Caisses allocations familiales) France
 AOL
 AON
 Goupe leclerc plateformes
 Conseil général Savoie
 Groupe Maisons du Monde
 Groupe XPO Norbert Dentressangle
 MARTINEZ : Luxury hotels, France
 Groupe Rotchild Four Season's Megevel
 Palais de la Mediterranee : Luxury hotels, France
 CROUS
 EFS (Établissement Français du sang)
 PORT DE SAINT-LOUIS : Harbour activity (France)
 INRIA (National software research Center)
 SNEF Electric Group
 SPIE Electric Group
 Suez/INEO Electric Group
 Groupe Concorde (Luxury hotels)
 Kem One Industrie (France)
 National High school of Equipment (France)
 Peychiney Alcan (Seveso grade industry location)
 CimENTS Lafarge
 SEM (Marseille city waters)
 Ville d'Annecy
 Ville de Chamonix
 Institut Polytech Nice
 SNCF gares multi-modales
 Bertin Technologie (Military industry)
 Ville de Nice (Parkings)
 CNN France
 Lloyd france
 Health Ministry Monaco
 STALGO : pharmaceutical industry, France
 Port autonome Marseille terminal Fruitier Harbour activity (France)
 Groupe Pierres et vacances
 Ville de Manosque
 Ville d'Aix en provence
 Banque Postale (France)
 Eurenco Armement France
 Chantier naval Nantes /Saint-Nazaire (Division Yachts)





Cofadis / Excalibur
730 Rue René Descartes
Les Pléiades II - Bâtiment B
13100 AIX EN PROVENCE
FRANCE

(33) (0)4 42 97 62 47
www.cofadis.com

